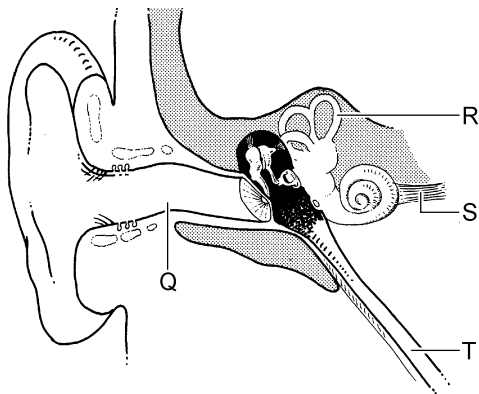


Een cochleair implantaat

- 1p 37 Een cochleair implantaat of CI is een apparaatje waarmee dove mensen toch weer iets kunnen horen. Eén van de functies van het CI is het omzetten van geluidsprikkels in elektrische signalen. Van welk deel van het oor neemt het CI deze functie over?
- A van de gehoorbeentjes
 - B van de oorschelp
 - C van het slakkenhuis
 - D van het trommelvlies
- 1p 38 Het CI geeft de elektrische signalen door aan de gehoorzenuw die ze naar de hersenen geleidt.



Welke letter geeft de gehoorzenuw aan?

- A letter Q
- B letter R
- C letter S
- D letter T